

## La Struttura

Risponde alle necessità del territorio, offre un servizio al cittadino e alle famiglie. E' un luogo di assistenza, aggregazione e attenzione, pensato per valorizzare e dare qualità alla vita dei propri Ospiti.



*Il Benessere degli ospiti  
è il nostro obiettivo*

## ISIDE Soc. Coop. Sociale

*Si costituisce come cooperativa nell'anno 1996, con lo scopo di offrire risposte articolate e personalizzate in relazione ai bisogni, sia attraverso servizi strutturati che mediante interventi più specifici.*

*Nello svolgimento dei Servizi, la Iside Soc. Coop. Sociale opera in collaborazione con i Servizi Sociali degli Enti Locali, con le istituzioni scolastiche, con gli enti formativi e le agenzie educative, con le associazioni e con altri enti del privato sociale, nell'ottica di un lavoro di rete.*

*L'obiettivo dell'Ente è quello di garantire a tutte le persone, di ogni fascia d'età e nelle diverse fasi dello sviluppo, la possibilità di raggiungere miglioramenti concreti nella qualità della vita, una maggiore integrazione nel territorio, un incremento delle abilità relazionali e una propria autonomia di vita.*

### PER INFORMAZIONI

*Legale Rappresentante*  
**Giorgio Scorsoni:**  
**3287905796**

*Assistente Sociale*  
**Dott.ssa Monica Concetta Nonni:**  
**3208145018**

*Venite a trovarci!  
Saremo lieti di  
accogliervi in struttura*



**ISIDE**  
Soc. Coop. Sociale



## CASA DI RIPOSO "ISIDE"

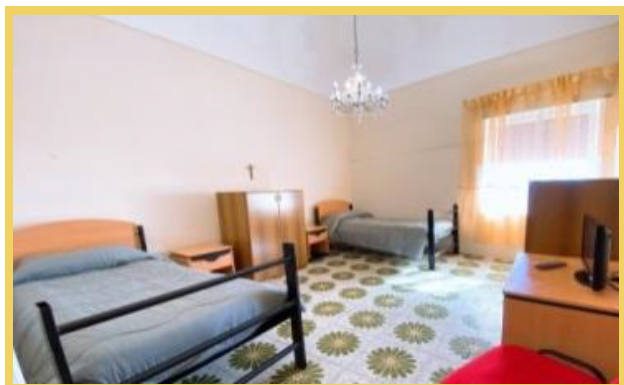


**PIAZZA GRAMSCI, 20  
BUTERA (CL)**

*L'ospitalità è offerta in base alle esigenze dell'utente per lunghi, medi o brevi periodi.*



La casa di riposo "Iside" è articolata su due piani, dispone di 45 posti letto e sorge nel centro storico del Comune di Butera. E' costituita da ampie camere, singole e doppie, dotate di televisori, bagno ad uso esclusivo e chiamata assistenti. Presenta ampi spazi esterni per trascorrere salutaris momenti all'aria aperta.



- Laboratori di cucito, cucina, decoupage e disegno
- Periodici momenti ricreativi
- Confronti inter-generazionali
- Cineforum
- Gite nel territorio

### *Le Figure professionali al vostro servizio*

- Direttore
- Assistente sociale
- Psicologo
- Infermiere
- OSA-OSS
- Animatore socio-culturale
- Cuoco
- Addetto alla lavanderia

### *I Servizi offerti*

- Segretariato sociale
- Ascolto e Consulenza psicologica
- Attività di animazione e socializzazione
- Cura e igiene della persona
- Barbiere, Parrucchiere ed Estetista al bisogno
- Assistenza per il soddisfacimento dei bisogni primari
- Assistenza notturna
- Lavanderia e guardaroba
- Pulizia e gestione igienico-sanitaria degli ambienti
- Preparazione dei pasti nel rispetto della Tabella Dietetica con menù di qualità tipici della cultura gastronomica siciliana e diversificati a seconda della stagione
- Assistenza sanitaria da parte delle strutture sanitarie territoriali e dei Medici di Medicina Generale di libera scelta dell'assistito, nello specifico: ricoveri ospedalieri e visite mediche, assistenza infermieristica, fisioterapia e riabilitazione
- Libero accesso alla Messa domenicale nella Cappella della struttura
- Utilizzo della palestra
- Wi-fi